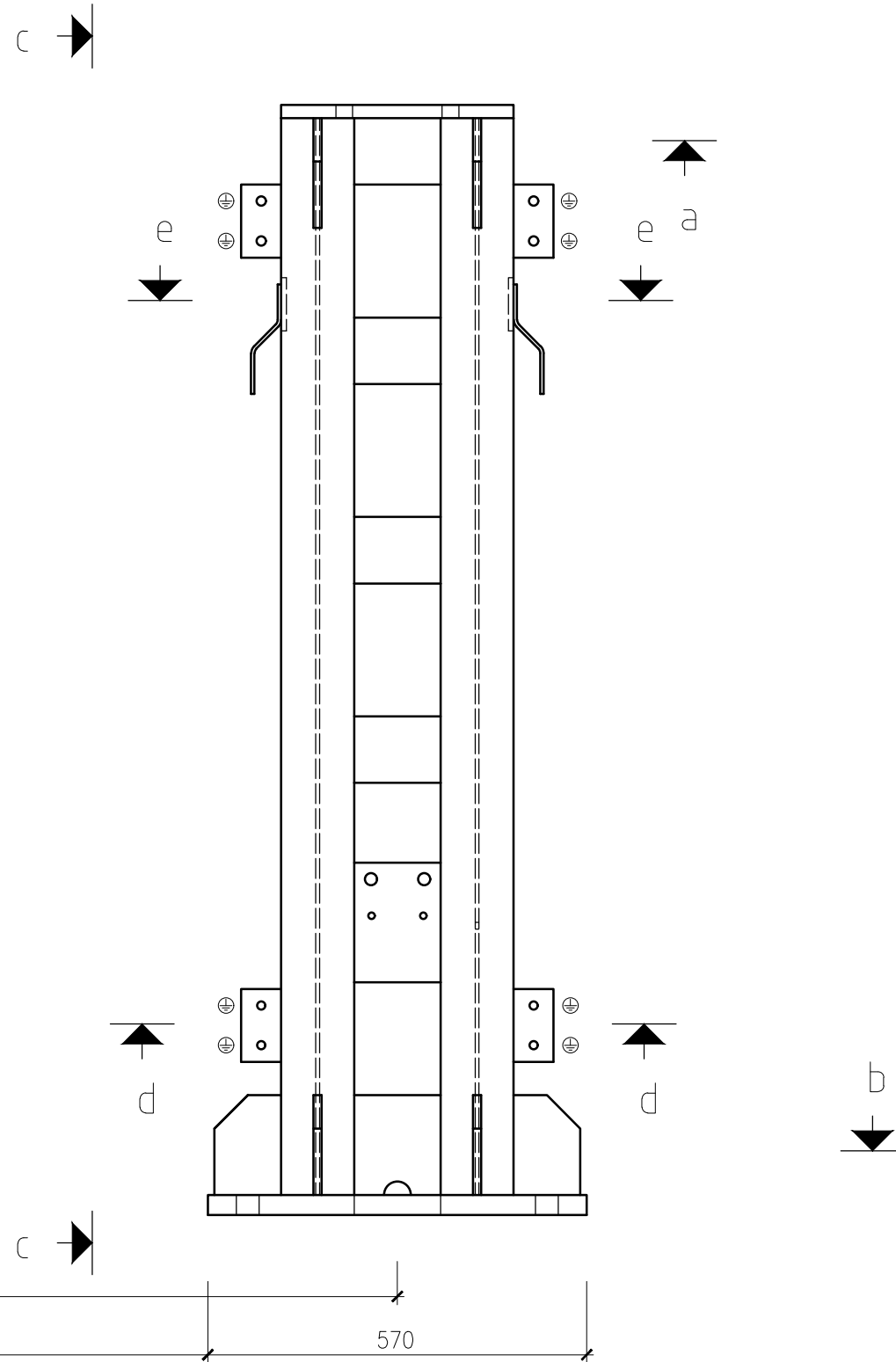
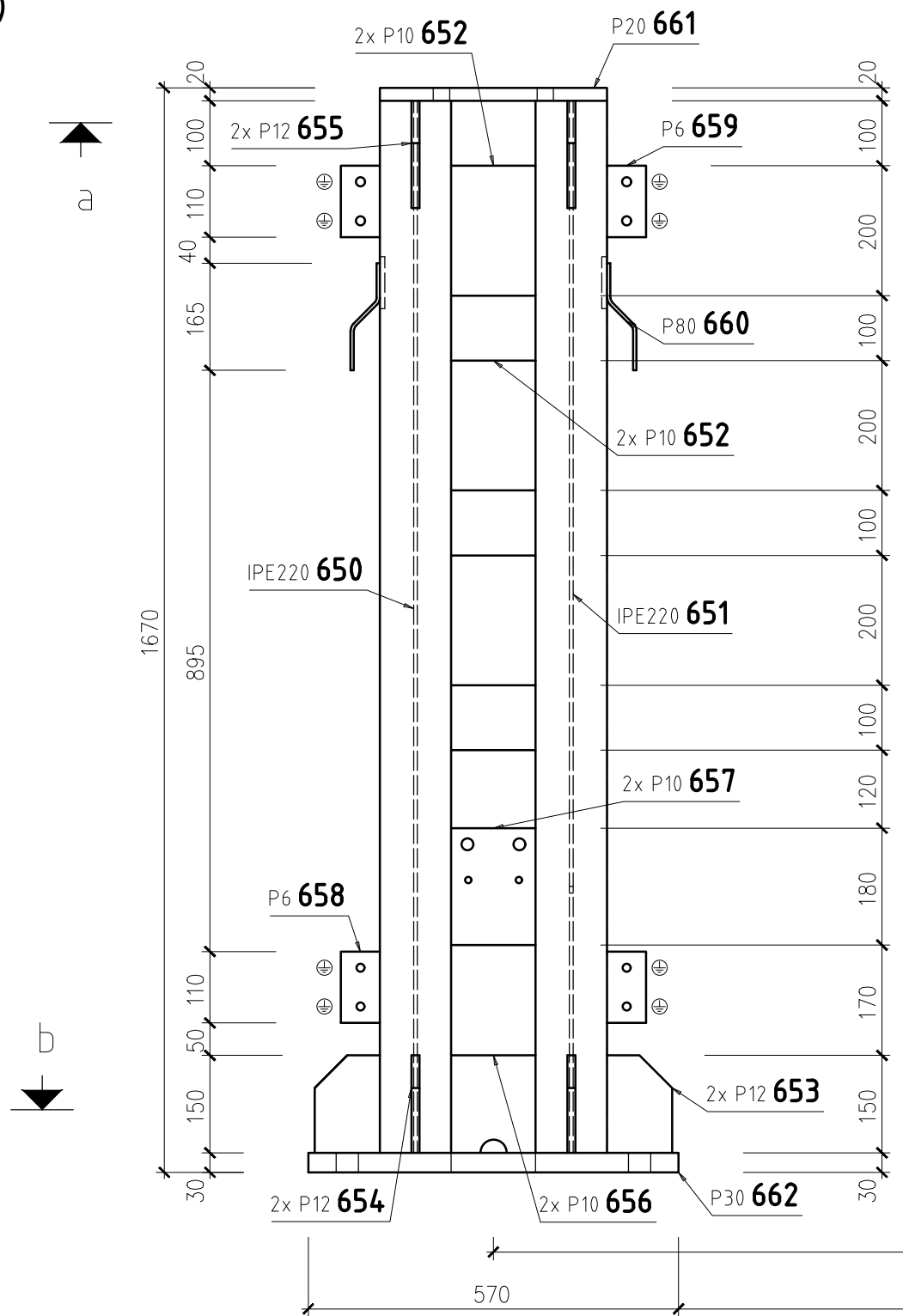
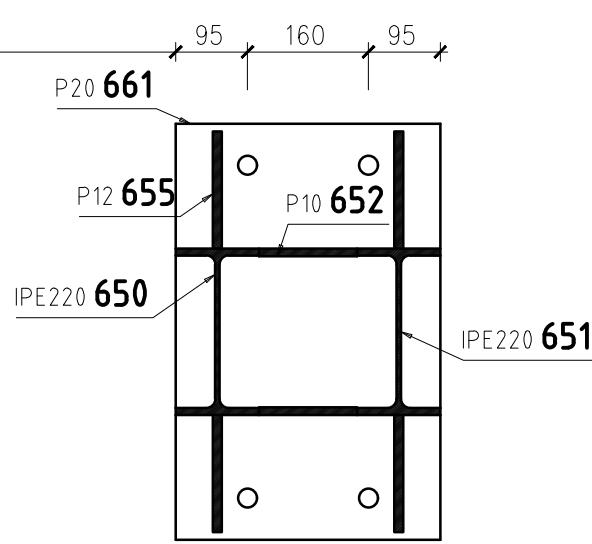
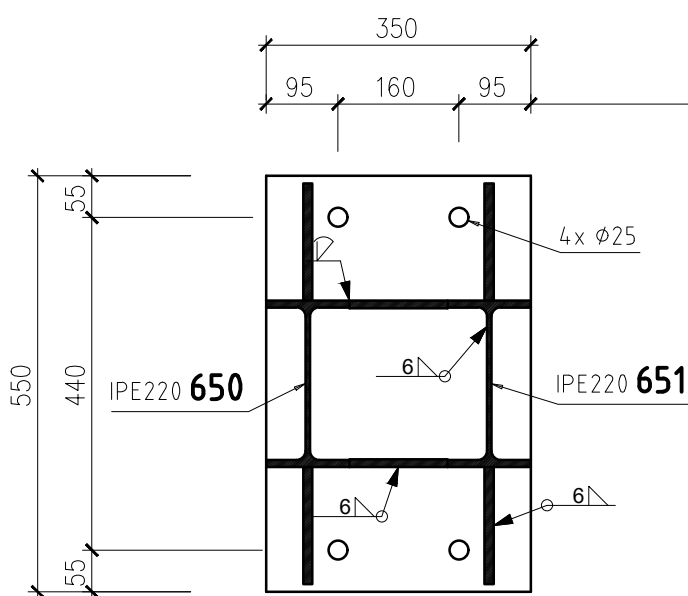


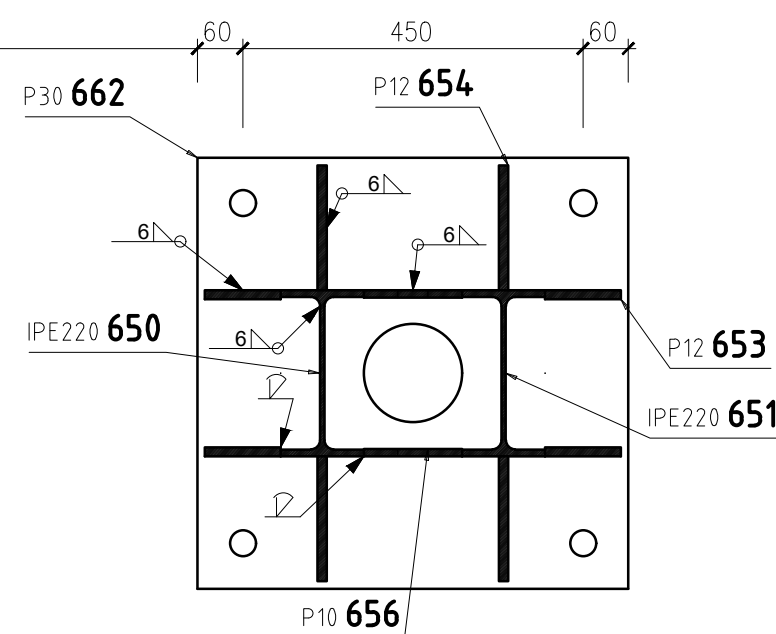
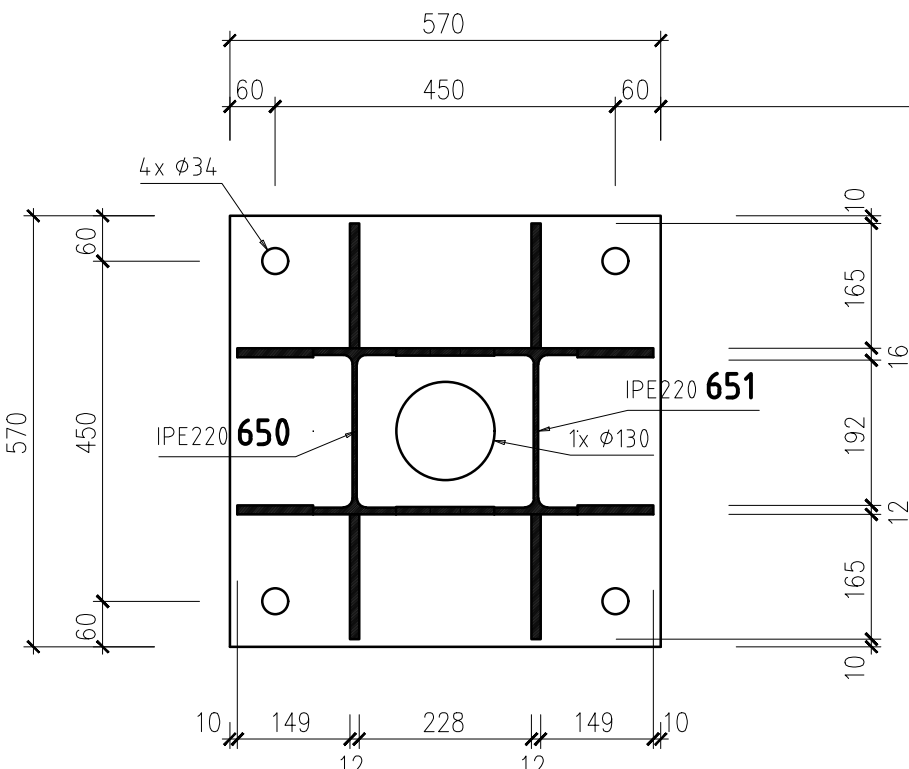
POK NKQM_1
1:10



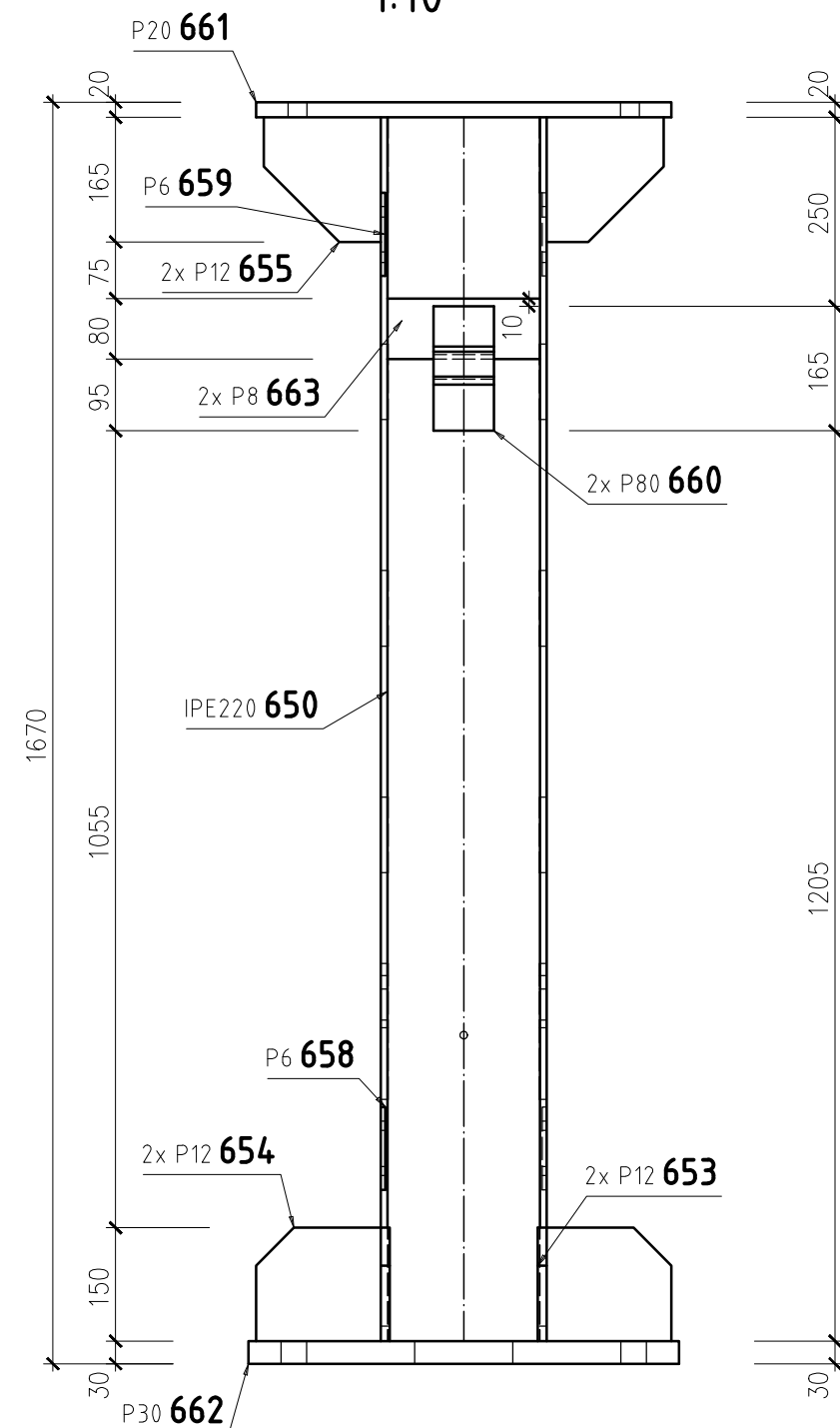
ŘEZ a - a
1:10



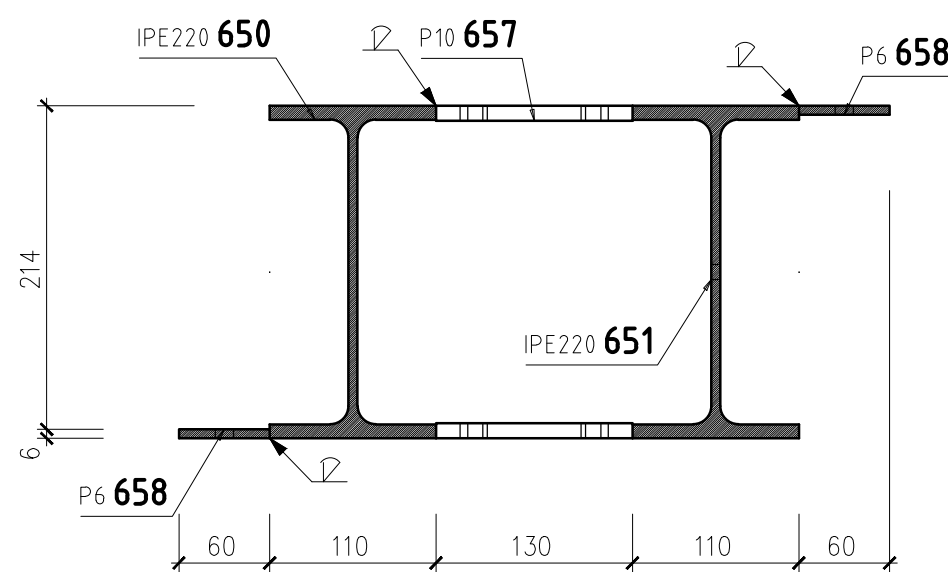
ŘEZ b - b
1:10



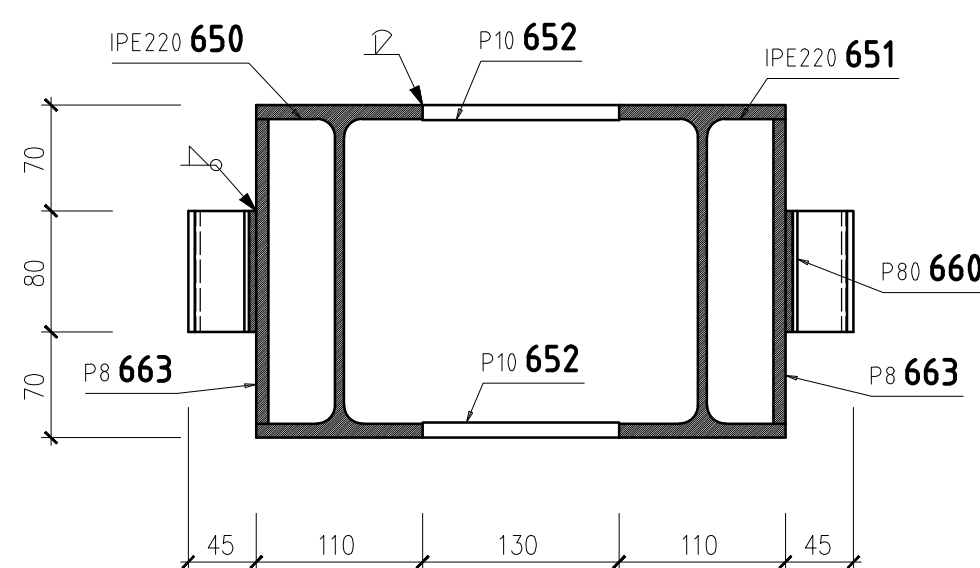
ŘEZ c – c
1:10



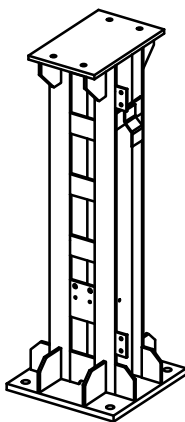
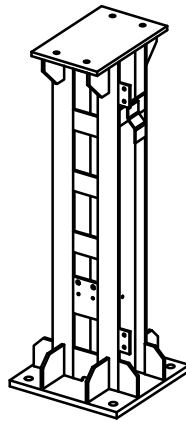
ŘEZ d - d
1:5



ŘEZ e - e
1:5



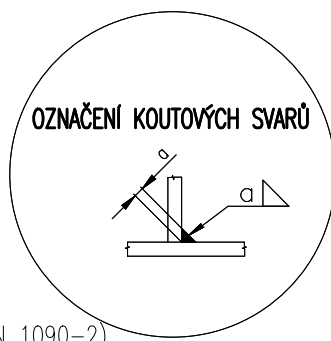
AXONOMETRIE

[illegible]

POZNÁMKA:

SPOJE:

- ŠROUBY JAKOSTI 8.8, VŠECHNY SPOJE BUDOU OPATŘENY PRUŽNOU PODLOŽKOU
- VEŠKÉRY SPOJOVACÍ MATERIÁL BUDE POZINKOVANÝ
- STUPEŇ KVALITY SVARŮ "B" DLE ČSN EN ISO 5817
- **NEOZNÁČENÉ KOUTOVÉ SVARÝ $a=4\text{ mm}$**
- OBLAST OTVORŮ PRO PŘÍPOJENÍ UZEMNÍ NÁTŘÍ AŽ PO PŘÍPOJENÍ K ZEMNÍCI SÍTĚ
- 100% SVARŮ BUDE KONTROLOVANO VIZUÁLNÍ ZKOUŠKOU DLE ČSN EN ISO 17637
- 25% MONTÁŽNÍCH A 25% DILKENSKÝCH SVARŮ BUDE KONTROLOVANO NOT METODOU (VIZ. ČSN EN 1090-2)



POVRCHOVÁ ÚPRAVA

- KONSTRUKCI OTŘÝSKAT NA STUPEŇ SA 2.5 (POVRCH A HRANY BUDOU POGLEDOVÉ)
- ŽÁROVĚ ZINKOVAT DLE ČSN EN ISO 1461
- KONSTRUKCI PŘED ZINKOVÁNÍM SESTAVIT NA DÍLNĚ
- KONSTRUKCI OPATŘIT ODVZDUŠŇOVACÍMI, VTOKOVÝMI A ODTOKOVÝMI OTVORY PRO ODTOK ZINKU (PŘEVEDE VÝROBCE)

OSTATNÍ:

- VÝROBCE DODÁ INSPEKČNÍ CERTIFIKÁTY VEŠKERÉHO MATERIÁLU, PROTOKOLY A OSVĚDČENÍ V ROZSAHU VYPLYVÁJÍCÍM Z TŘÍDY PROVEDENÍ KONSTRUKCE DLE ČSN EN 1090-2
- VÝROBCE DODÁ PROTOKOL O KONTROLNÍM MĚŘENÍ TLOUŠŤKY POVLAKU ZINKOVÉHO POVLAKU A PROHLÁŠENÍ O SHODĚ
- TATO DOKUMENTACE NENAHRAŽUJE VÝROBNÍ DOKUMENTACI
- KOTVENÍ PLECHY KONSTRUKCE BUDOU PODPÍRY KOTVENÍ MALTOU (NAPŘ. GROUTEX 603)
- PODPÍRKY MUSÍ VYZKAZOVAT MINIMÁLNĚ STEJNÉ MECHANICKE VLASTNOSTI JAKO BETON ZAKLADOVÝCH PATEK
- PROFILY UPE DLE DIN 1026-2

UPOZORNĚNÍ:

- NEUVEDENÉ POŽADAVKY NA VÝROBU A KONTROLU SE ŘÍDÍ USTANOVENÍMI V ČSN EN 1090-2
- PŘED VÝROBU KONSTRUKCE BUDE DODAVATELEM OVĚŘENA ROZTEČ KOTVENÍ PŘÍSTROJE

MATERIÁL OCELOVÉ KONSTRUKCE	TRÍDA PŘÍPRAVY DLE ČSN EN 1090-2	ANTIKOROZNÍ OCHRANA A POVRCHOVÁ ÚPRAVA	
S355J2	"EXC2"	TL. VRSTVY ZINKU	NDFT (ČSN EN ISO 12944-5)
		85 µm	- µm

AUTORIZACE:

D			
C			
B			
A			
INDEX REVIZE	POPIS REVIZE	DATUM	JMÉNO
NÁZEV AKCE	TR BLANSKO - ROZŠÍŘENÍ R10KV, DOPLNĚNÍ T103	Č. STAVBY: 1020002620	
STAVEBNÍK	EGD, a.s., LIDICKÁ 1873/36, 602 00 BRNO	Č. OBJ.: 4501338395	
STATUS/STUPEŇ	DOKUMENTACE PRO PROVEDENÍ STAVBY (DPS)		
ČÁST	D.2 DOKUMENTACE TECHNICKÝCH A TECHNOLOGICKÝCH ZAŘÍZENÍ		
ZHOT. DOKUMENTACE	OMEXOM GA Energo s.r.o., NA ŠTŘÍLNĚ 1929/8, 323 00 PLZEŇ-BOLEVEČ		
KONTAKTNÍ OSOBA	Ing. MARCEL MATUŠKA, marcel.matuska@gaenergo.cz		
ARCHIVNÍ ČÍSLO	505020100501-342		
ZD. PROJEKTANT	ING. MILAN LETEV		
VYPRACOVAL	TOMÁŠ STOKLÁSEK	DATUM: 07-2021	
Kontroloval	ING. MILAN LETEV	ČÍSLO VÝK/DOK: D.2 b) - 11 / 12-1	
MÍSTO STAVBY	TR 110/22 KV BLANSKO, Brněnská, 678 01 Blansko	KÓD LOKALITY: BK	
SO/PS	PS09 - ROZVODNA 110 KV- TECHNOLOGIE	MĚŘÍTKO: M 1:10, 1:5	
MAJETKOVÁ TŘÍDA	CZD00038	FORMÁT: 8x44	
DRUH DOKUMENTU	ROZMĚROVÉ VÝKRESY POK	LIST/CELKEM: 1/3	
NÁZEV DOKUMENTU	POK NKQM_1 VÝKRES SESTAVENÍ		ARCHIVNÍ ČÍSLO EGD:

Soubor: 12-1_NKQM_1_505020100501-342.DWG